



Компаратор частотный ЧК7-1012

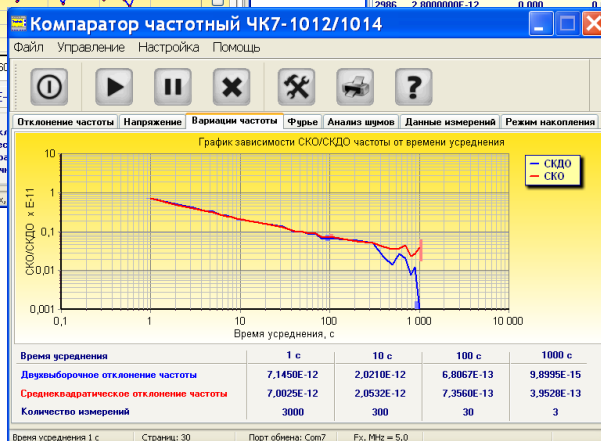
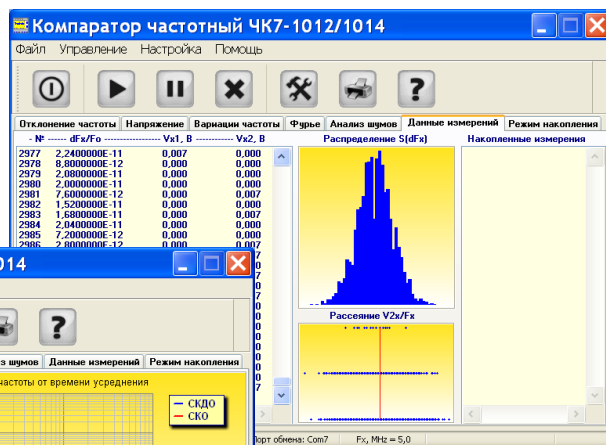
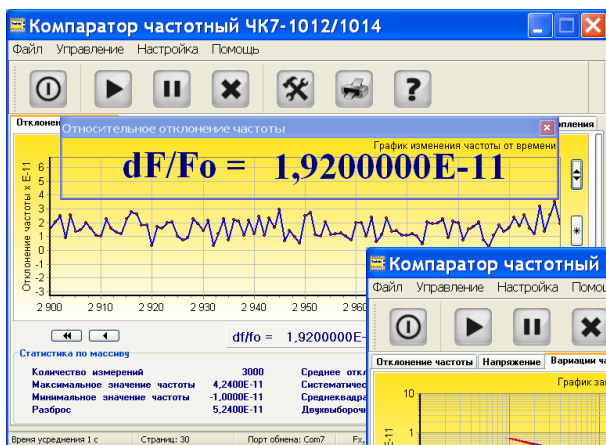


RU.C.33.011.A №57914,
Гос. реестр: №59907-20

Компаратор частотный ЧК7-1012 предназначен для измерения относительной разности частот прецизионных кварцевых генераторов и рубидиевых стандартов частоты, вычисления их основных метрологических характеристик с отображением процесса и результатов измерений на экране внешнего ПК.

Технические характеристики

- Номинальное значение частоты опорного сигнала, МГц.....5, 10
- Номинальное значение частоты исследуемого сигнала, МГц.....1; 2,048; 5; 10; 10,24
- Максимальное отклонение частоты входных сигналов от номинального значения, Гц, в пределах..... ± 1
- Напряжение входных сигналов на нагрузке 50 Ом, В, в пределах.....от 0,4 до 1,2
- Погрешность определения среднеквадратического относительного отклонения частоты, отн. ед., не более за интервал времени измерения 1 с..... $1 \cdot 10^{-12}$
за интервал времени измерения 10 с..... $5 \cdot 10^{-13}$
за интервал времени измерения 3600 с..... $5 \cdot 10^{-14}$
- Напряжение питания..... ~ 220 В; 50 Гц / + (22–30) В
- Потребляемая мощность, В·А (Вт), не более.....20
- Габаритные размеры (длина×ширина×высота), мм, не более.....215×130×45
- Масса, кг, не более.....0,8
- Минимальные системные требования к ПК: ЦП с частотой 1 GHz, объем ОЗУ 512 Мб, 10 Мб свободного пространства на HDD, USB 2.0, ОС Windows XP, 7, 8.





Расширен список вариантов поставки компаратора частотного ЧК7-1012. В связи с укрепляющейся тенденцией на повсеместное использование мобильных устройств, теперь его можно заказать в комплекте не только с ноутбуком, но и с планшетным компьютером. На планшетном компьютере установлен вариант программного обеспечения, специально адаптированный под сенсорные экраны с высоким разрешением. Драйверы прибора уже установлены и комплект полностью готов к работе.

По желанию заказчика любое изделие ЗАО «РУКНАР» с внешним управлением может быть укомплектовано планшетным компьютером с предустановленным комплектом адаптированного программного обеспечения.

